



บันทึกข้อความ

ต.น.ร. ๒๒๒ เร. โรงพยาบาลหนองพอก สำนักงานสาธารณสุขจังหวัดร้อยเอ็ด.อ.๔๓๕๗.๙๐๗๓.ต.อ.๑.....

ที่.....รอ.๑๐๓๒.๓๐๑/พิเศษ.....วันที่ ๔ ตุลาคม ๒๕๖๐.....

เรื่อง ขออนุมัติลงเว็บไซต์ของโรงพยาบาลหนองพอก.....

เรียน ผู้อำนวยการโรงพยาบาลหนองพอก

ด้วย โรงพยาบาลหนองพอก มีความประสงค์ นำผลการวิเคราะห์การแผนปฏิบัติการ
ป้องกันและปราบปรามการทุจริตของหน่วยงานประจำปี ๒๕๖๐ ประกาศเผยแพร่บนเว็บไซต์ของหน่วยงาน

ในการนี้ กลุ่มงานบริหารทั่วไป โรงพยาบาลหนองพอก ขออนุญาตเผยแพร่ลงในเว็บไซต์ของ
โรงพยาบาลหนองพอก เพื่อให้สาธารณชนรับทราบโดยทั่วกัน

(นายสุพะยนต์ ชมภูธวัช)
หัวหน้ากลุ่มงานบริหารทั่วไป

(นายพิทักษ์พงษ์ พายุหะ)
ผู้อำนวยการโรงพยาบาลหนองพอก

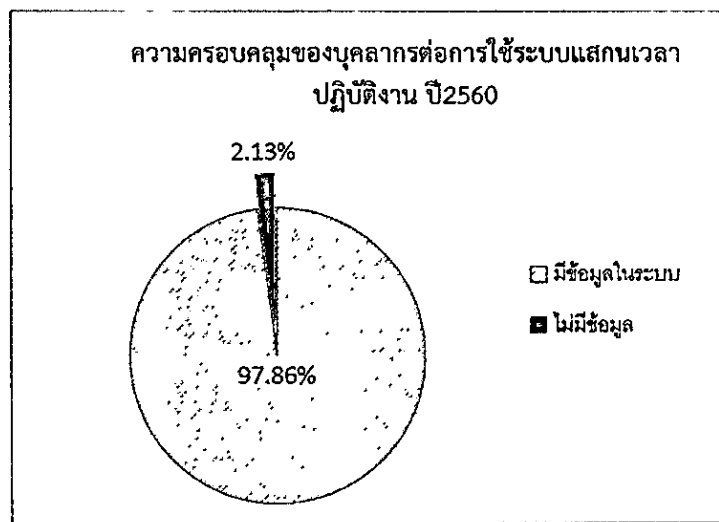
สรุปผลการใช้เครื่องสแกนเวลาปฏิบัติงาน ปี2560

1. ข้อมูลทั่วไป

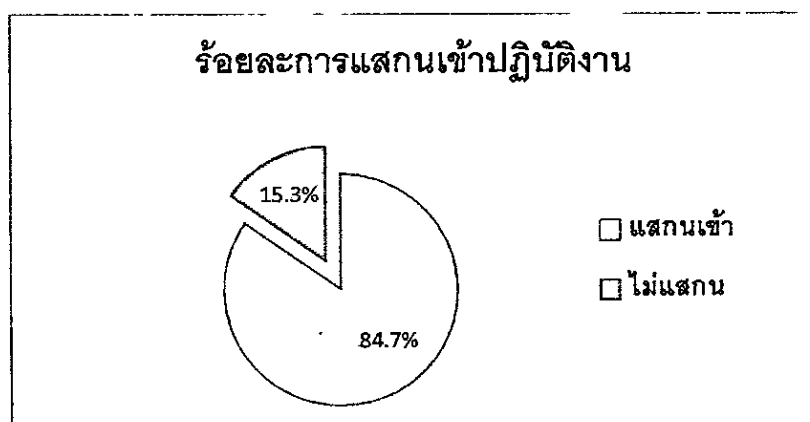
จำนวนบุคลากรทั้งหมด(คน)	มีข้อมูลในระบบ (คน)	ร้อยละ	ไม่มีข้อมูลในระบบ (คน)	ร้อยละ
187	183	97.86	4	2.13

หมายเหตุ : ยังไม่มีข้อมูล

1. นายวิวัฒน์ ปูนนระรา (ป่วย)
2. น.ส.หยาดพิรุณ ลมวิชัย (ลาศึกษาต่อ)
3. น.ส.วิลาวรรณ สามาอาพัฒน์ (ลาคลอด)
4. ธนากรณ์ จงใจสิทธิ์ (เข้าทำงานใหม่)



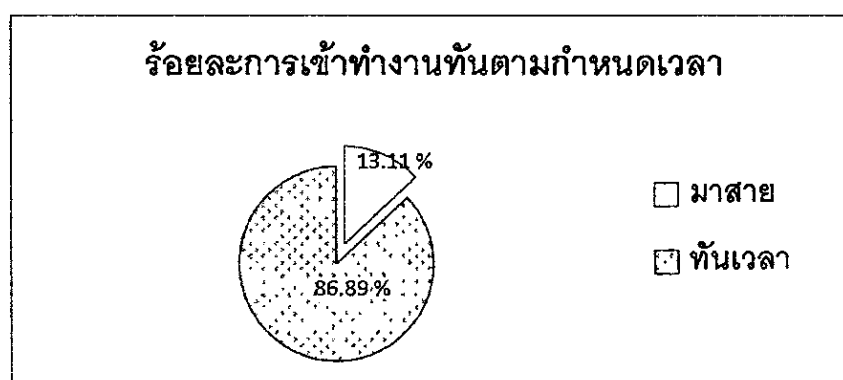
2. ไม่สแกนเข้าปฏิบัติงาน 28 คน ร้อยละ 15.30 % จำนวนครั้ง 55 ครั้ง



จำนวนบุคลากรที่ไม่แสดงเข้าปฏิบัติงานแยกตามกลุ่มอาชีพ

กลุ่มอาชีพ	จำนวนคนไม่แสดงทั้งหมด	จำนวนครั้งทั้งหมด	จำนวนคนที่ไม่แสดง					
			1วัน	2วัน	3วัน	4วัน	5วัน	6วัน
ข้าราชการ	8	9	7	1	-	-	-	-
พทส.	8	24	4	-	-	1	2	1
พนักงานราชการ	0	0	-	-	-	-	-	-
ลูกจ้างชั่วคราวรายเดือน	4	6	3	-	1	-	-	-
จ้างเหมาบริการ	5	13	2	1	-	1	1	-
ลูกจ้างรายวัน	2	2	2	-	-	-	-	-
ลูกจ้างประจำ	1	1	1	-	-	-	-	-
รวม	28	55	19	2	1	2	3	1

3. มาปฏิบัติงานสาย (แสกนเกินเวลา 08.45 น.) 24 คน ร้อยละ 13.11 % จำนวนครั้ง 58 ครั้ง

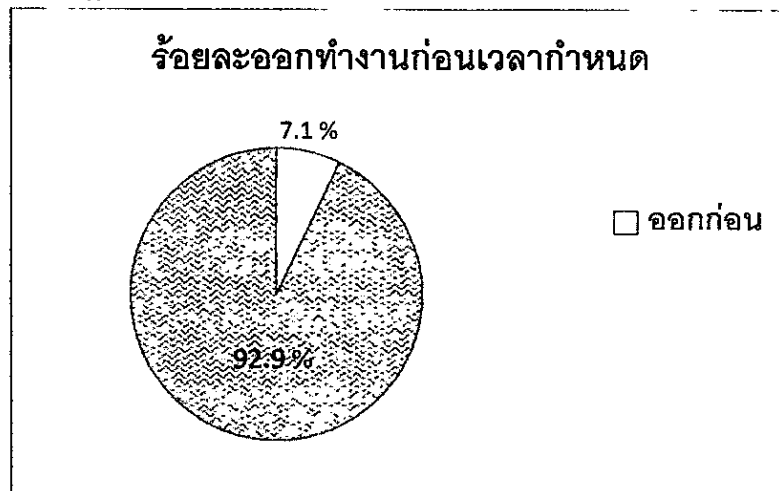


จำนวนบุคลากรที่แสดงเข้าปฏิบัติงานเกินเวลาที่กำหนด แยกตามกลุ่มอาชีพ

กลุ่มอาชีพ	จำนวนคนแสดงเลยเวลาทั้งหมด	จำนวนครั้งทั้งหมด	จำนวนคนที่แสดงเลยเวลาที่กำหนด									
			1วัน	2วัน	3วัน	4วัน	5วัน	6วัน	7วัน	8วัน	9วัน	10วัน
ข้าราชการ	14	42	7	=	4	=	=	1	1	=	=	1
พทส.	4	8	3	-	-	-	1	-	-	-	-	-
พนักงานราชการ	0	0	-	-	-	-	-	-	-	-	-	-
ลูกจ้างชั่วคราวรายเดือน	3	3	3	-	-	-	-	-	-	-	-	-
จ้างเหมาบริการ	0	0	-	-	-	-	-	-	-	-	-	-
ลูกจ้างรายวัน	2	2	2	-	-	-	-	-	-	-	-	-
ลูกจ้างประจำ	1	3	-	-	1	-	-	-	-	-	-	-
รวม	24	58	15	-	5	-	1	1	1	-	-	1

หมายเหตุ : สายสุด 09.39 น.

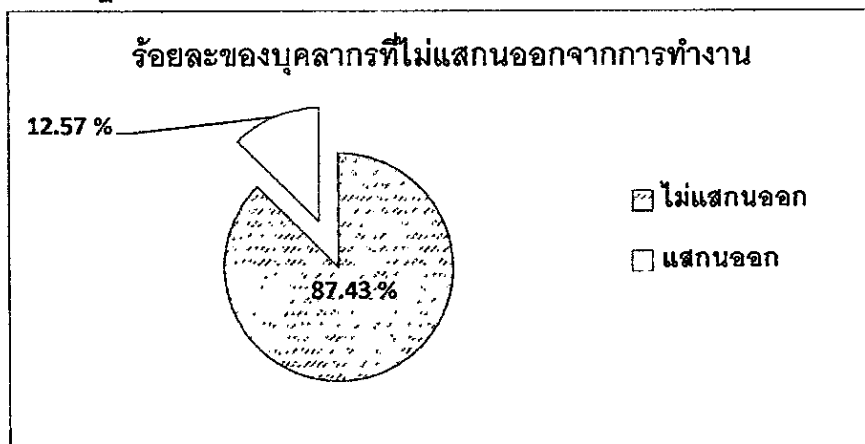
4. แสกนออกก่อนเวลาการปฏิบัติงานครบ 8 ชั่วโมง 13 คน ร้อยละ 7.1 จำนวน 20 ครั้ง



กลุ่มอาชีพ	จำนวนคนแสกนออกก่อนทั้งหมด	จำนวนครั้งทั้งหมด	จำนวนคนที่แสกนออกก่อน						
			1วัน	2วัน	3วัน	4วัน	5วัน	6วัน	7วัน
ข้าราชการ	3	3	3	-	-	-	-	-	-
พกส.	3	4	2	1	-	-	-	-	-
พนักงานราชการ	0	0	-	-	-	-	-	-	-
ลูกจ้างชั่วคราวรายเดือน	2	2	2	-	-	-	-	-	-
จ้างเหมาบริการ	1	1	1	-	-	-	-	-	-
ลูกจ้างรายวัน	0	0	-	-	-	-	-	-	-
ลูกจ้างประจำ	3	9	2	-	-	-	-	-	1
รวม	12	19	10	1	-	-	-	-	1

หมายเหตุ : ออกก่อนเวลาาก่อนเร็วสุด 15.32 น.

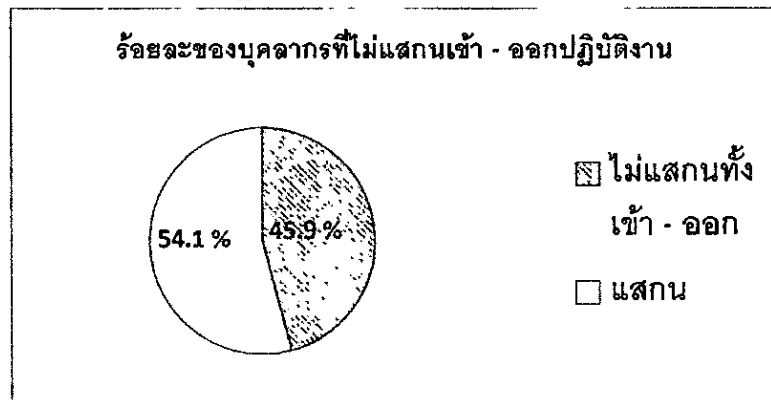
5. ไม่แสกนออกจากกรปฏิบัติงาน 160 คน ร้อยละ 87.43 จำนวน 286 ครั้ง



ไม่แ่กนเวลาออกจากการปฏิบัติงำน

กลุ่มอาชีพ	จำนวนคนไม่แ่กนออกเวลาปฏิบัติงำน	จำนวนครั้งทั้งหมด	จำนวนคนที่ไม่แ่กนเวลาออกปฏิบัติงำน									
			1วัน	2วัน	3วัน	4วัน	5วัน	6วัน	7วัน	8วัน	9วัน	10วัน
ข้าราชการ	64	115	27	27	7	2	1	-	-	-	-	-
พกส.	35	72	17	8	7	1	-	-	2	-	-	-
พนักงานราชการ	5	12	1	2	1	1	-	-	-	-	-	-
ลูกจ้างชั่วคราวรายเดือน	19	34	10	4	4	1	-	-	-	-	-	-
จ้างเหมาบริการ	12	16	9	2	1	-	-	-	-	-	-	-
ลูกจ้างรายวัน	12	15	9	3	-	-	-	-	-	-	-	-
ลูกจ้างประจำ	13	22	7	4	1	1	-	-	-	-	-	-
รวม	160	286	80	50	21	6	1	-	2	-	-	-

6. ขาดงาน (ไม่แ่กนทั้งเข้า - ออก) การปฏิบัติงำน 84 คน ร้อยละ 45.90 จำนวน 325 ครั้ง



กลุ่มอาชีพ	จำนวนคนไม่แ่กนออกเวลาปฏิบัติงำน	จำนวนครั้งทั้งหมด	จำนวนคนที่ไม่แ่กนเวลาออกปฏิบัติงำน											
			1วัน	2วัน	3วัน	4วัน	5วัน	6วัน	7วัน	8วัน	9วัน	10วัน	11วัน	12วัน
ข้าราชการ	36	102	15	9	5	1	-	2	-	2	-	1	-	1
พกส.	19	82	9	1	-	-	2	1	3	-	-	-	2	1
พนักงานราชการ	0	0	-	-	-	-	-	-	-	-	-	-	-	-
ลูกจ้างชั่วคราวรายเดือน	9	55	1	-	-	-	1	3	2	1	1	-	-	-
จ้างเหมาบริการ	10	51	4	-	-	1	1	1	-	-	1	-	1	1
ลูกจ้างรายวัน	6	30	3	-	1	-	-	-	-	-	-	2	2	2
ลูกจ้างประจำ	4	5	3	4	1	-	-	-	-	-	-	-	-	-
รวม	84	325	35	14	7	2	4	7	5	-	2	3	5	5